

Ersteinrichtung der elternfinanzierten iPads
an der Europaschule Langerwehe

iPad Einrichtung



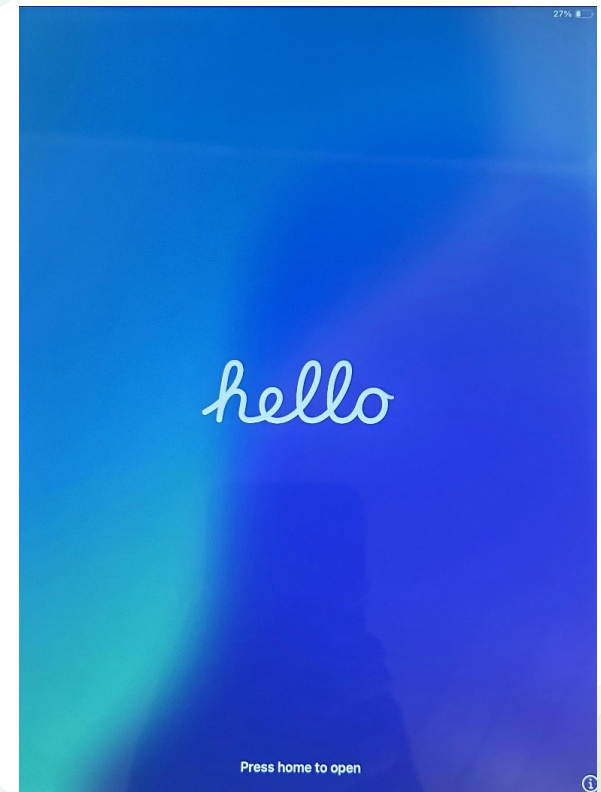
A decorative wavy line in shades of green and blue, starting from the left edge and curving upwards towards the top right.

Start

A large, thick, multi-layered wavy line in shades of blue and green, forming a large, open, curved shape that frames the text on the right side of the page.

iPad auspacken und
einschalten

- Home Button drücken
- oder
- „Hochwischen“



- Sprache auswählen





- Land auswählen



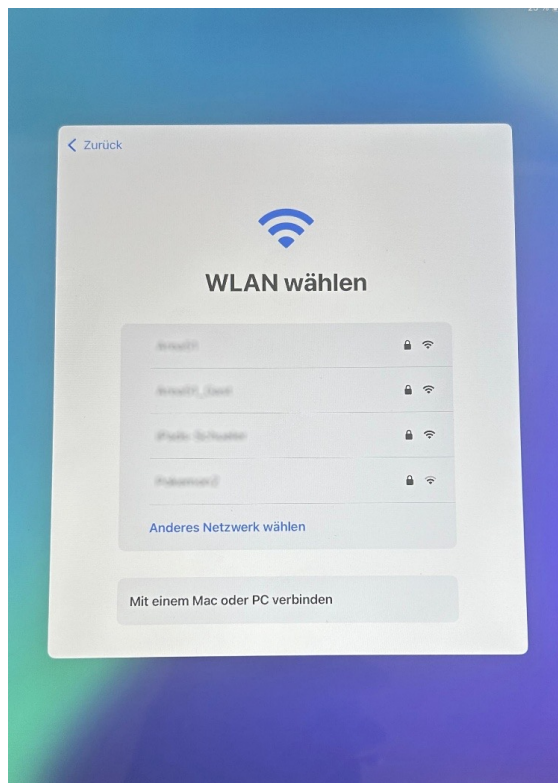
- Anredeform auswählen oder „Später in den Einstellungen konfigurieren“ anklicken



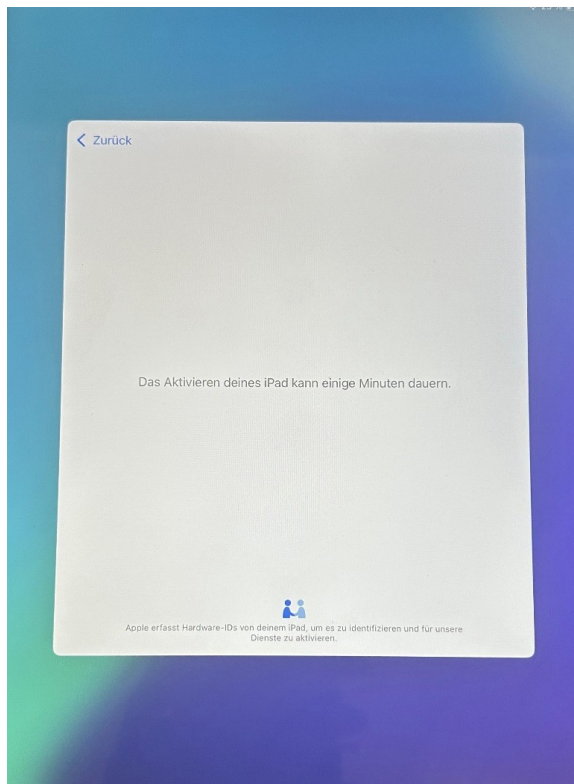
- Fortfahren



- „Ohne anderes Gerät konfigurieren“ auswählen



- WLAN auswählen ggf. Kennwort eingeben



- Kurz warten



- Kurz warten



- „Nichts übertragen“ auswählen

- „Dieses iPad registrieren“ auswählen

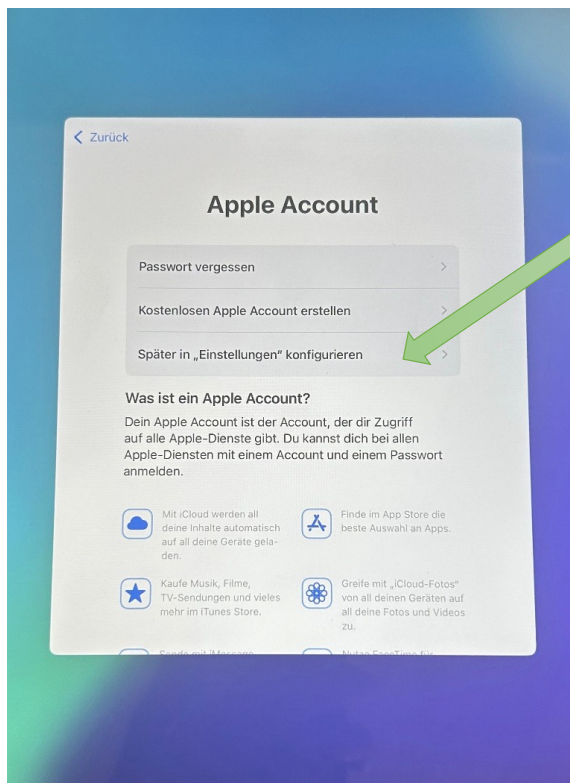




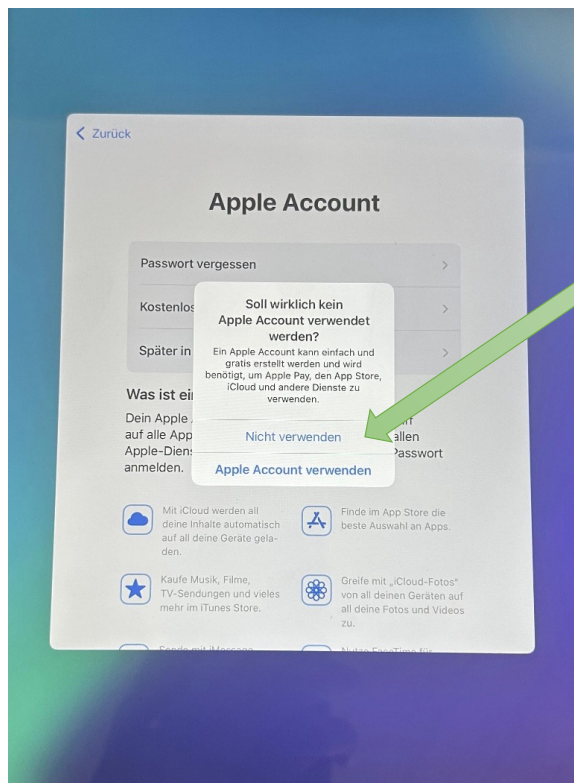
- Kurz warten



- „Passwort vergessen oder...“ auswählen
- Evtl. muss man den oberen Bereich „hochwischen“ um den Text zu sehen



- „Später in den Einstellungen konfigurieren“ auswählen



- „Nicht verwenden“ auswählen

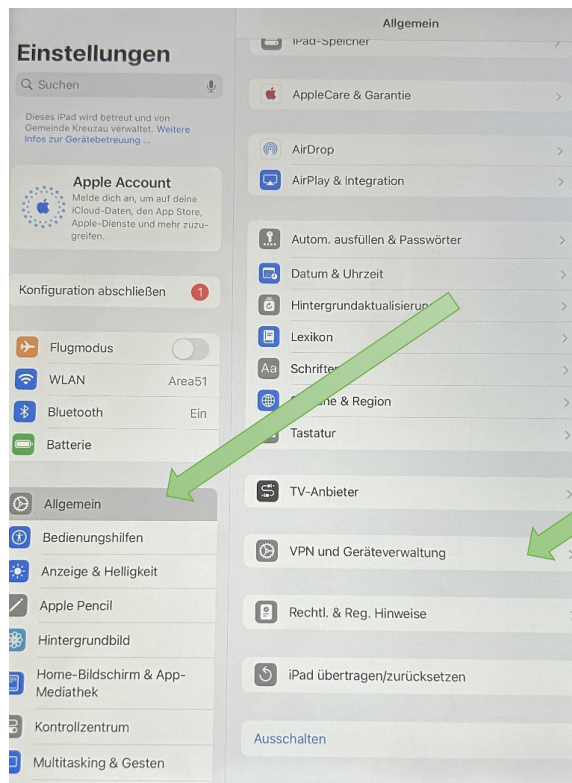


- „Ortungsdienste aktivieren“ auswählen

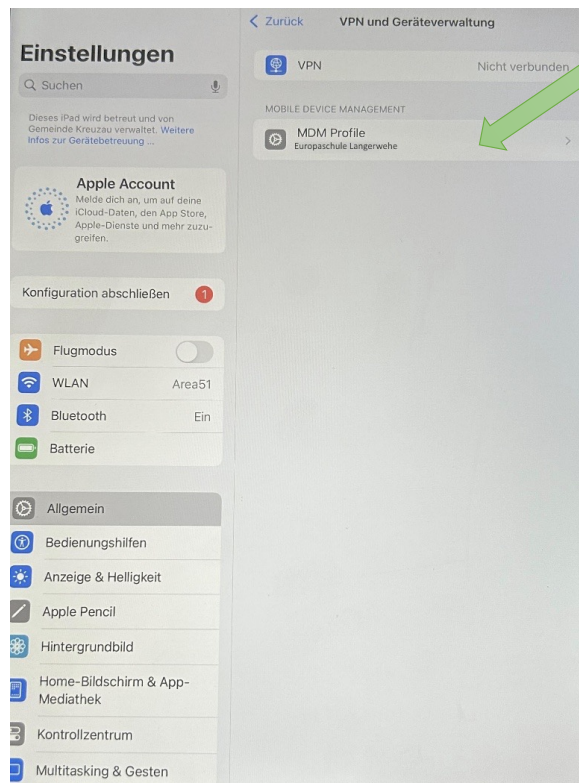
MDM Einbindung überprüfen

- „Einstellungen“ auswählen





- Allgemein >
- VPN und Geräteverwaltung



- Hier sollte ein Profil angezeigt werden.

Fragen



BITTE WENDEN SIE SICH BEI
FRAGEN AN HERRN KLÜSENER:



KLS@GE-LANGERWEHE.DE