



Liebe Eltern, liebe Erziehungsberechtigte,

was kann Ihr Kind gut und macht es gerne und welche Berufsfelder könnten dazu passen? Bei der Vielzahl an Ausbildungsberufen und Studiengängen fällt die Wahl oft schwer – eine strukturierte Berufliche Orientierung in der Schule sorgt für mehr Durchblick!

Seit 2014 beteiligt sich der Kreis Düren an der Landesinitiative „Kein Abschluss ohne Anschluss“. Ziel ist es, dass sich die jungen Menschen bereits in der Schule beruflich orientieren und vor dem Schulabschluss ein oder zwei realistische Berufswünsche benennen können.

Die berufliche Orientierung startet in der 8. Klasse und baut in den weiteren Jahrgängen aufeinander auf. Sie halten hier den ersten von vier Elternfahrplänen in den Händen. Er hilft Ihnen, sich über die beruflichen Orientierungselemente in der Schule zu informieren und sich mit Ihrem Kind darüber auszutauschen. Zusätzlich finden Sie Tipps und Ansprechpartner, die für Fragen rund um Ausbildung und Studium zur Verfügung stehen.

Sie kennen die Stärken und Interessen Ihres Kindes am besten und begleiten es durch den gesamten Prozess der Berufs- oder Studienwahl. Ihr Kind vertraut auf Ihren Rat. Ich freue mich, Sie mit dieser Handreichung unterstützen zu können.

Es grüßt Sie Ihr

Wolfgang Spelthahn
Landrat des Kreises Düren

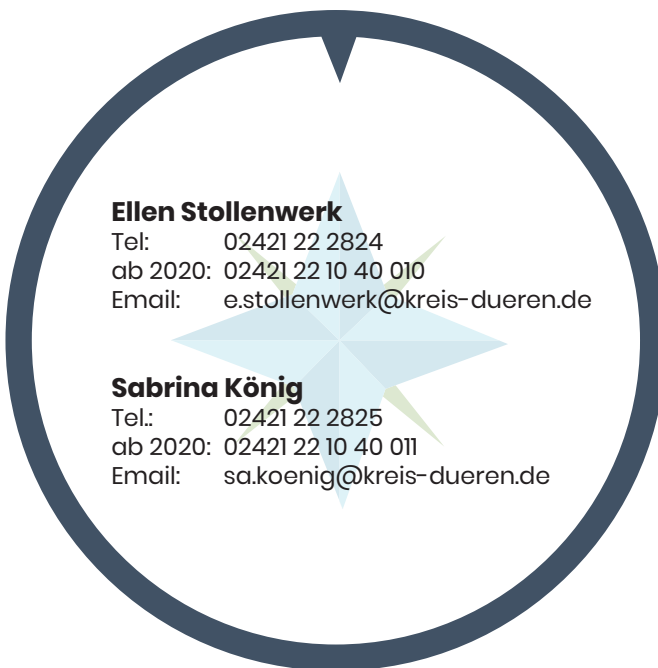
Sie haben Fragen



Kontakt

Kreis Düren
Amt für Schule, Bildung und Integration
Kommunale Koordinierungsstelle "KAOA"

Bismarckstr. 16
52351 Düren



Ellen Stollenwerk

Tel: 02421 22 2824
ab 2020: 02421 22 10 40 010
Email: e.stollenwerk@kreis-dueren.de

Sabrina König

Tel: 02421 22 2825
ab 2020: 02421 22 10 40 011
Email: sa.koenig@kreis-dueren.de



BERUFLICHE ORIENTIERUNG IN DER SCHULE



ELTERN-FAHR-PLAN

Klasse 8

Amt für Schule, Bildung und Integration
Kommunale Koordinierungsstelle "KAOA"

Mit finanzieller Unterstützung des Landes Nordrhein-Westfalen und des Europäischen Sozialfonds



EUROPÄISCHE UNION
Europäischer Sozialfonds



Ministerium für Arbeit,
Gesundheit und Soziales
des Landes Nordrhein-Westfalen





BERUFLICHE ORIENTIERUNG – IN KLASSE 8 GEHT'S LOS

Das kann Ihr Kind gut! – *Die Potenzialanalyse*

- Ist der „Startschuss“ für die Berufliche Orientierung in Ihrer Schule.
- Sie findet außerhalb der Schule statt und wird von Expert*innen durchgeführt.
- Die Potenzialanalyse zeigt Ihrem Kind auf, wo es Stärken hat.

Weitere Infos

- Das Datum der Potenzialanalyse wird Ihnen von der Schule Ihres Kindes mitgeteilt.
- Damit Ihr Kind an der Potenzialanalyse teilnehmen kann, müssen Sie eine Einverständniserklärung unterschreiben.
- Genaue Informationen erhalten Sie an dem Elterninformationsabend an Ihrer Schule.

Hier wird alles abgeheftet! – *Das Portfolioinstrument*

- Im Rahmen der Potenzialanalyse erhält Ihr Kind einen „Dokumentationsordner“.
- Dieser Dokumentationsordner begleitet Ihr Kind über die gesamte Schullaufbahn und hält die einzelnen Schritte der Beruflichen Orientierung übersichtlich fest.

Weitere Infos

- Der Dokumentationsordner ist Teil des Unterrichts und wird zusätzlich in der Beratung benötigt!
- Ihr Kind bewahrt den Ordner in der Schule auf.

Jetzt wird's praktisch! – *Die Berufsfelderkundung (BFE)*

- Die Berufsfelderkundung ist der erste Schritt in die Praxis.
- Im 2. Halbjahr der 8. Jahrgangsstufe lernt Ihr Kind an insgesamt drei Tagen drei verschiedene Berufsfelder kennen.

Weitere Infos

- Es gibt 2 Möglichkeiten, einen BFE-Platz zu finden:
 - Unternehmen selbstständig anfragen.
Dafür kann das BFE-Portal des Kreises Düren genutzt werden:
www.bfe-dueren.de
 - Die Schule organisiert trägergestützte BFE-Plätze.
Die Termine der BFE-Tage werden Ihnen über die Schule bekanntgegeben.



Beratung

- Ab der 8. Jahrgangsstufe wird Ihr Kind zum Thema „Berufliche Orientierung“ beraten.
- Dabei stehen Ihrem Kind und Ihnen in der Schule verschiedene Ansprechpartner*innen zur Seite:
 - Lehrkräfte/StuBos
 - Berufsberater*innen der Agentur für Arbeit
- Die Schule Ihres Kindes hat ein eigenes „Beratungskonzept“!
Sie können die Schule danach fragen.

StuBo (Studien- und Berufswahlkoordinator*innen)

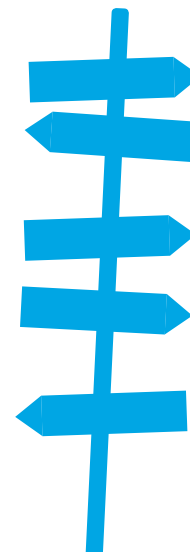
- StuBos sind Lehrkräfte an der Schule Ihres Kindes, die Ansprechpersonen für das Thema „Berufliche Orientierung“ sind.
- Der/die StuBo koordiniert die Berufs- und Studienwahlprozesse sowie Veranstaltungen.
- Sie und Ihr Kind sollten den Namen ihres StuBos kennen.

Links:

<http://www.planet-beruf.de/>
<http://www.berufsorientierung-nrw.de/standardelemente/video.html>
 (Erklärfilm KAoA mehrsprachig)
<https://www.bwp-nrw.de/los-gehts/>

Termine:

Alle wichtigen Termine werden Ihnen im Laufe der 8. Jahrgangsstufe durch die Schule Ihres Kindes mitgeteilt!



ELTERN – FAHR – PLAN